



女性による女性のためのお酒づくりプロジェクト 概要



菊水酒造株式会社
企画営業部

TEL 0887-35-3501 FAX 0887-35-3503

【女性による女性のためのお酒づくりプロジェクトについて】



■女子力(女性の感性)で酒類業界に新風

成人男性のアルコール離れなど嗜好の変化によって、酒類全般の消費は縮小しました。しかし、「女子会」「女子飲み」ブームを始めとし、女性×酒市場は広がりつつあります。

そんな中、弊社菊水酒造(株)は女性ならではの感性を活かした「女性による女性のためのお酒づくりプロジェクト」を2009年に発足しました。

「他社との差別化をしたい」、「女性層獲得したい」、「売り場を華やかにしたい」、といったお客様のニーズに お答えできる商品がこのプロジェクトから多数生まれました。

弊社女性向け商品は、皆様のご支持のお陰で年々売上げを拡大しております。

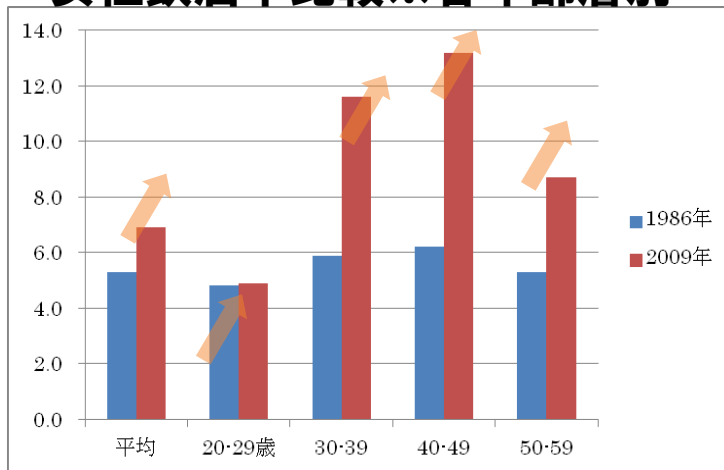


※プロジェクト初期のメンバー

【女性向けリキールの市場動向】

女性飲酒率は好調に推移。自宅での飲酒率は特にUP

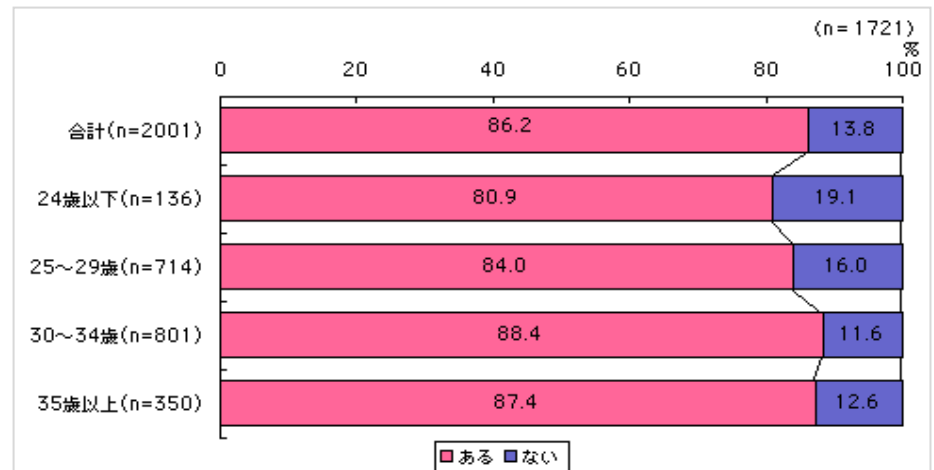
(1)1986年と2009年の
女性飲酒率比較※各年齢層別



※厚生労働省調べ-性、年齢階級(10歳区分)別飲酒習慣者の推移(1986-2009)より引用

全年代で飲酒率アップ!

(2)女性の自宅での飲酒率



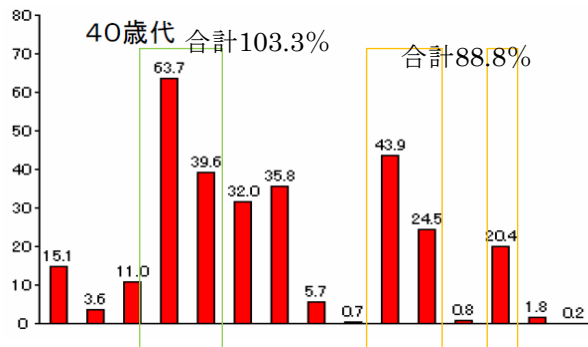
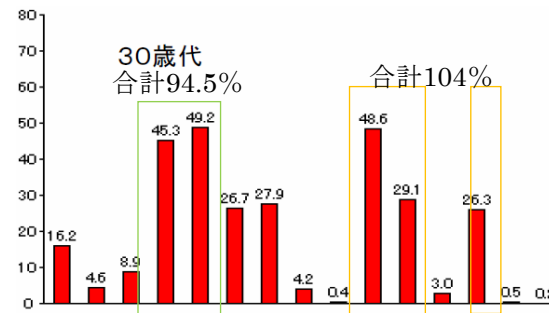
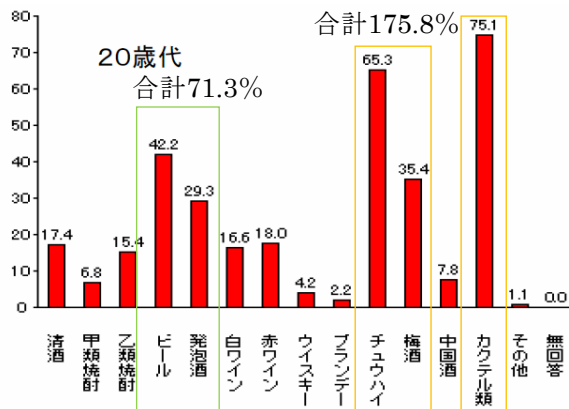
※2004年シティリビングWEBアンケートより引用

平均86.2%と大多数が自宅でお酒を飲んでいる! お酒は今や「身近な女性の楽しみ」と言える。

1)女性の飲酒率のアップ、(2)女性の自宅での飲酒率などから、「女性、かつ家飲み目的の消費者」が今後のキーポイントと予想できます。

【女性の好む酒類調査】

女性が良く飲む酒類とは何か。各年代別に分析する



※平成16年度酒類情報室調査より引用

●20～40歳代で良く飲まれているお酒は、以下の順である。

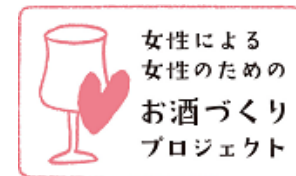
- ①チューハイとカクテル類と梅酒合計
- ②ビールと発泡酒合計
- ③赤ワインと白ワイン合計

●ビールと発泡酒合計 および 赤ワインと白ワイン合計は、年代が上がるとよく飲まれている

●20代・30代では、
ビールと発泡酒合計 < チューハイとカクテル類と梅酒合計

情報感度高く、今後の市場の牽引者である**女性若年層獲得には**
チューハイ・カクテル・梅酒などのリキュール類の充実が必須
 ⇒女性向け商品の開発プロジェクトの発足に至りました。

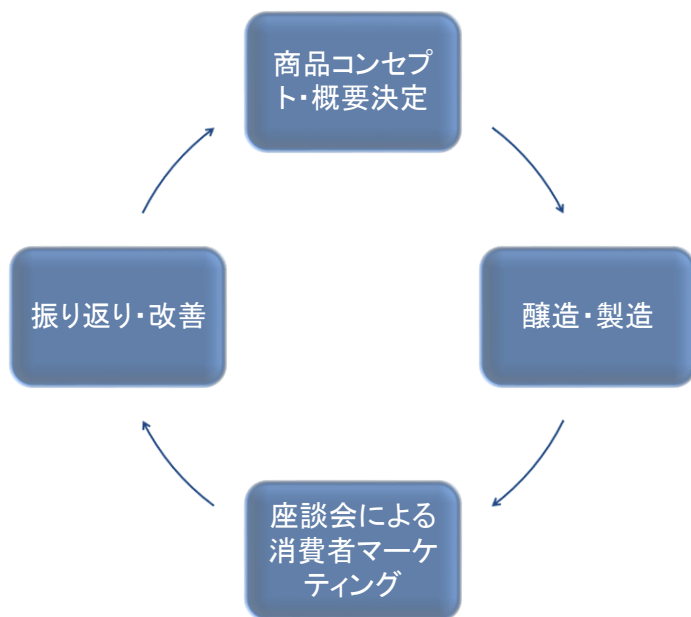
【プロジェクトで商品が開発されるまで】



本社企画営業部門の女性社員が中心となって、2009年にプロジェクトがスタート。高知市内や東京、大阪、名古屋などで年に数回、消費者である大学生、OL、主婦など20代から30代の女性が10名～20名参加。

料理を味わいながら、既存商品や試作品を飲み比べ、味わいや香り、アルコール度数、ラベルデザイン、理想の飲み方などについて、それぞれの思いやアイデアを率直に出し合っています。

そこで得られた意見やアイデアなどを、製造部門、営業部門の女性たちも加えて、企画やデザインに反映、社内のブラッシュアップを経て正式に商品化されます。



【女性層獲得のための取り組み】

■女性メンバーで開発・醸造・製造。

感度高く新しい情報をキャッチし新商品の開発を進めていきます。



- ▶ 女性に訴求できる デザイン・味・品質の商品を、御要望に合わせて開発・改善を行います。

【弊社の女性層獲得のための取り組み】

「女性による女性のためのお酒づくりプロジェクト」から実際に生まれた商品の一例（現在販売終了の商品を含みます）。

①



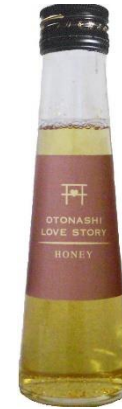
②



③



④



⑤



■商品概要 ※左から

- ①ヨーグルトのお酒:ヨーグルト+果実という女性の好きな組み合わせ。デザート感覚で美と健康に優しい。
- ②ほっとカップ:女性には辛い冬の冷え。家に帰って、「ほっと」一息つきながら、体を温められるお酒。
- ③フルーツリキュール:同じ果実酒を買うなら、見た目に楽しいものを。果実の豊かな風味を感じるパッケージ。
- ④OTONASHI LOVE STORY:「恋に効くお酒」をコンセプトとして「鳴無(おとなし)神社」ご祈禱を受けたお酒
- ⑤HONEY Rich :濃厚なはちみつの味わいをよりお楽しみ頂けるお酒。

様々な切り口の女性向け商品を 多数開発し、
女性向け商品売り上げも年々大幅拡大。
卸様・小売店様からも ご好評の声を頂戴しております。

【女性プロジェクト開発商品の出荷数量】



2010年比較で約4.5倍にUP!

【売り場レイアウトの例】



女性の感覚に合わせ、目につきやすいよう華やかにすることで、
販売数が増えた、店自体が明るくなったというご好評の声を多数頂いております。

【弊社会社概要】

商号	菊水酒造株式会社
本社所在地	高知県安芸市本町4丁目6番25号
会社沿革	江戸時代 本社の地で酒造業を創業 昭和元年 日本初・冷蔵貯蔵設備の導入 昭和24年 菊水酒造合資会社を設立 平成14年 菊水酒造株式会社へ組織変更
代表取締役	春田忠
資本金	4500万円
製造規模	約12000石/年
酒類免許	清酒 / 焼酎 / リキュール / 果実酒 その他の醸造酒 / みりん / スピリッツ / ブランデー